

REVIT

Organització i documentació de projectes amb Revit

GUIA DEL CURS

 REVIT

ET DONEM LA BENVINGUDA al curs “Orgnització i documentació de projectes amb Revit”.

A aquest aprendrem a modelar en 3D un projecte i a documentar-lo degudament per poder explicar-lo.

RECORDA QUE:

- El curs té una durada aproximada de 10h.
- Pots realitzar el curs al teu ritme i és compatible amb diferents dispositius.
- Per superar el curs, cal que acompleixis totes les activitats i superis l'autoavaluació final.
- Pots trobar tots els vídeos per tal de repassar a l'apartat “Per saber-ne més”.
- Pots descarregar els apunts en PDF per repassar o per acompanyar-te a amb l'activitat guiada.

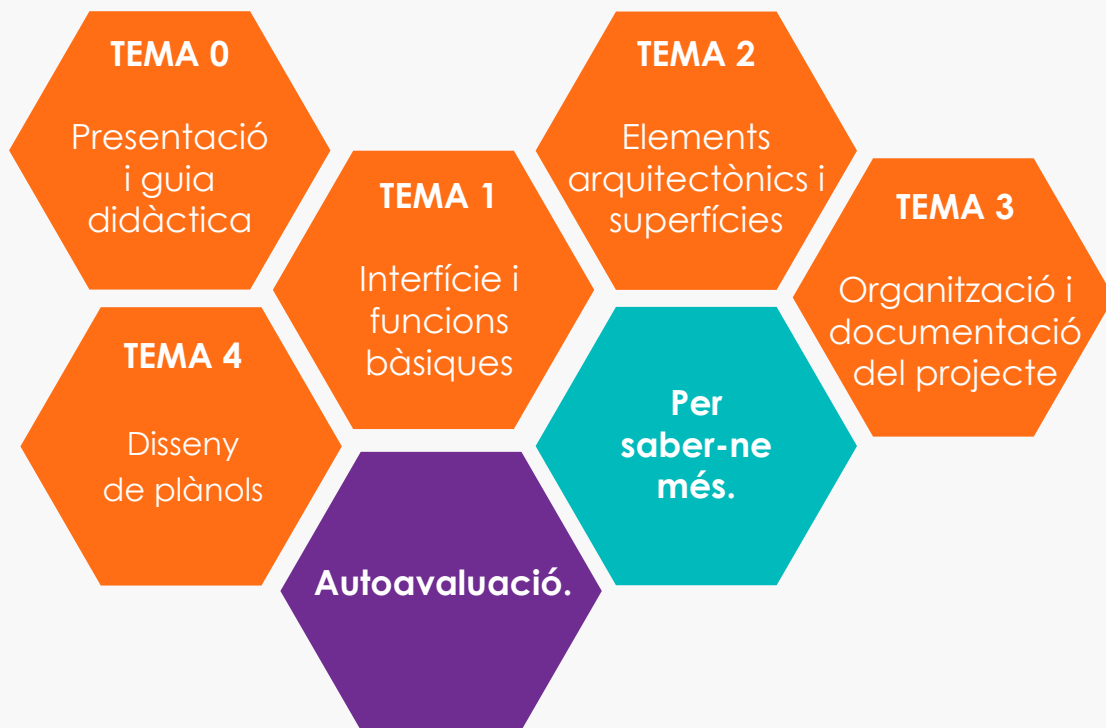
Curs principiant / mig: Es tracta d'un curs d'iniciació al programa, per la qual cosa no calen coneixements previs, ja que veurem pas a pas. No obstant això, és recomanable tenir un mínim d'experiència amb programes de disseny com pugui ser AutoCAD.



Què farem?

A aquest curs aprendrem a modelar un projecte amb Revit, documentar i extreure informació tècnica necessària per a la comunicació del projecte arquitectònic.

El curs està organitzat en base els següents temes:



Objectius del curs

- Aprendre a modelar un projecte amb Revit.
- Obtenir una aproximació a la metodologia BIM.
- Conèixer les diferents eines i possibilitats de Revit.
- Aprendre a documentar un projecte i extreure informació tècnica necessària per a la comunicació del projecte arquitectònic.
- Portar a terme el nostre primer projecte amb Revit.
- Conèixer espais on poder realitzar els teus projectes.

Temari complet del curs

TEMA 0. Presentació i guia didàctica.

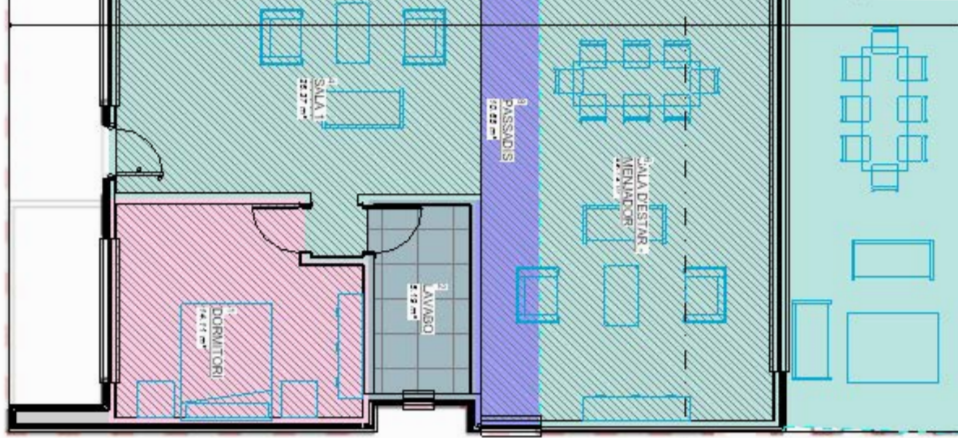
- 0.0. Benvinguda.
- 0.1. Què és Revit?
- 0.2. Què aprendràs.
- 0.3. Com treballarem en aquest curs.
- 0.4. Com obtenir Revit.
- 0.5. Metodologia BIM.

TEMA 1. Interfície i funcions bàsiques.

- 1.1. Interfície.
- 1.2. L'espai de treball.
- 1.3. Presentació del cas pràctic.
- 1.4. Primers passos: preparar l'arxiu.

TEMA 2. Elements arquitectònics i superfícies topogràfiques.

- 2.1. Elements arquitectònics.
 - 2.1.1. Pestaña arquitectura.
 - 2.1.2. El sòl.
 - 2.1.3. Murs.
 - 2.1.4. Portes i finestres.
 - 2.1.5. Coberta.
- 2.2. Creació de superfícies topogràfiques.
 - 2.2.1. Superfície topogràfica.
 - 2.2.2. Components.
 - 2.2.3. Inserció de famílies.



TEMA 3. Organització i documentació del projecte.

3.1. Organització.

3.1.1. Estil d'objecte.

3.1.2. Visibilitat.

3.2. Documentació.

3.2.1. Habitacions.

3.2.2. Àrees.

3.2.3. Taules de planificació.

3.2.3.1. Taules de planificació: portes i finestres.

TEMA 4. Disseny de plànols.

4.1. Disseny de plànols.

4.1.1. Caixa de selecció.

4.1.2. Format del plànol.

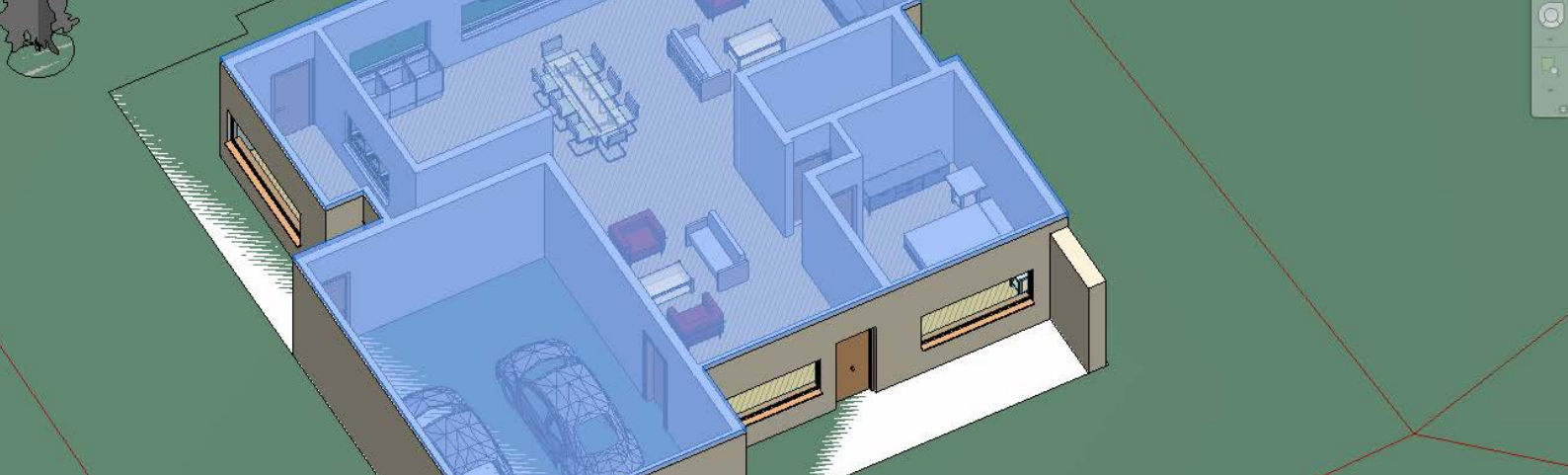
4.2. Fers realitat els teus projectes.

4.2.1. Ateneus de fabricació.

4.2.2. Fablabs.

Autoavaluació final del curs

Per saber-ne més



Com ho farem?

Aquest curs està organitzat en **4 principals temes de contingut**, un apartat inicial per presentar el curs i obtenir el software amb el qual es treballarà, una autoavaluació final i un apartat amb diferents recursos “per saber-ne més”. El curs es realitza a partir de **presentacions interactives** de cadascun dels temes, a les quals trobaràs el contingut teòric, vídeos explicatius per mostrar-te cadascuna de les eines junt als passos de les activitats, jocs per assolir els coneixements i **una activitat dirigida que t’ajudarà a aprofundir en els continguts** que podràs anar treballant i consultant al teu ritme de manera autònoma i que com a resultat tindran el projecte d’un habitatge degudament documentat i organitzat.

El curs s’hi treballarà **totalment online**. No obstant això, pots descarregar tots els apunts a l’inici del curs en **PDF**.

Aquest curs es realitza **de manera 100% autònoma**, però si tens qualsevol dubte, problema tècnic o vols més informació, recorda que estem sempre al teu costat i pots posar-te en contacte amb nosaltres.

Autoavaluació

Un cop complets els 4 principals temes de contingut i acomplertes les activitats que s’hi proposen, finalment hi arribaràs a l’autoavaluació. Podràs realitzar l’**autoavaluació de manera online** a la mateixa plataforma. Es tracta d’un repàs dels conceptes bàsics que s’han d’assolir al llarg del curs i serà tipus test en format trivial, on hi hauràs de superar els diferents blocs de contingut.

Contacta amb nosaltres

Per qualsevol dubte, contacta amb nosaltres!

Si tens qualsevol dubte, problema tècnic o idea que vulguis compartir recorda que estem al teu costat! Pots posar-te en contacte amb nosaltres a través del correu electrònic a formacio@barabaraeducacio.org, i en aviat ens posarem en contacte amb tu.



Autora del curs

BELÉN JIMÉNEZ

Graduada en Disseny d'Espai a l'Escola de Disseny i Enginyeria Elisava, adscrita a la Universitat Pompeu Fabra i postgraduada en Arquitectura d'Interior a la Salle URL.

Actualment imparteix formació de programes CAD a la Fundació CIM de la Universitat Politècnica de Catalunya.



Disseny de la proposta didàctica

LAIA VIDAL

Doctora en comunicació. Especialista en projectes transmèdia culturals. Creadora de continguts per a formació online en Barabara Educació.