

# 3D MAX

Modelat d'un pavelló amb 3DMax

## GUIA DEL CURS

 3D MAX

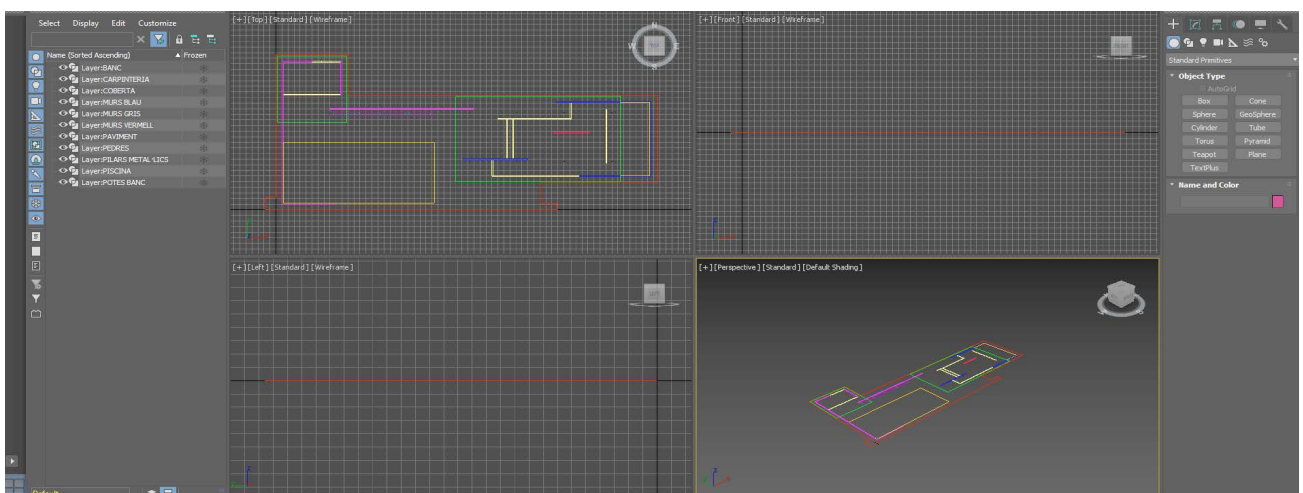
# ET DONEM LA BENVINGUDA al curs "Modelat del pavelló alemany amb 3DMax".

A aquest curs aprendràs a moure't per 3DMax, les eines bàsiques de modelat i vincular arxius al programa. Tot plegat, fent un projecte arquitectònic amb uns plànols de base en AutoCAD.

## RECORDA QUE:

- El curs té una durada aproximada de 6h.
- Pots realitzar el curs al teu ritme i és compatible amb diferents dispositius.
- Per superar el curs, cal que aconsegueixis totes les activitats i superis l'autoavaluació final.
- Pots trobar tots els vídeos per tal de repassar a l'apartat "Per saber-ne més".
- Pots descarregar els apunts en PDF per repassar o per acompanyar-te a amb l'activitat guiada.

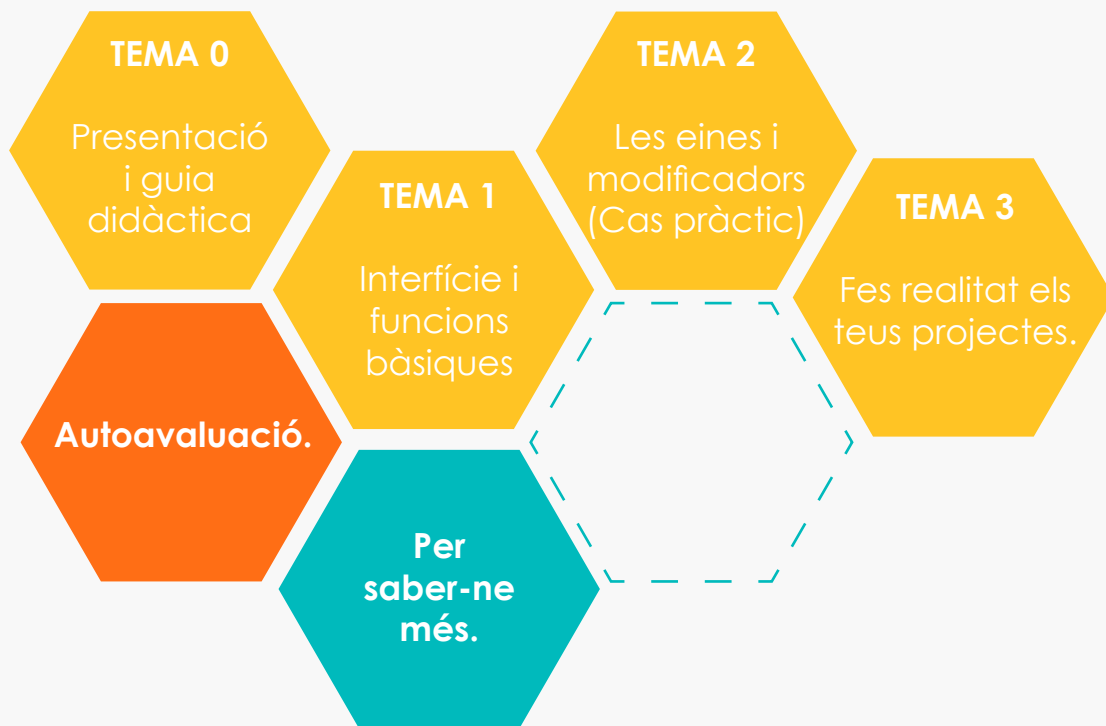
**Curs principiant / mig:** Es tracta d'un curs d'iniciació al programa, s'expliquen tots els passos des de zero. Per tant, no és necessari tenir coneixements previs, tot i que és recomanable tenir un mínim d'experiència i desimboltura amb l'ordinador i en programes de disseny com l'AutoCAD per facilitar-ne l'aprenentatge.



# Què farem?

A aquest curs aprendràs les eines bàsiques de modelat a 3DMax i com moure't pel software. Ho farem des d'una pràctica dirigida amb el projecte arquitectònic d'un pavelló.

**El curs està organitzat en base els següents temes:**



## Objectius del curs

- Aprendre a modelar un projecte amb 3D Max.
- Obtenir una aproximació a la metodologia de treball de modelat amb 3DMax.
- Conèixer diferents modificadors i eines de 3DMax.
- Obtenir un projecte real del modelat del pavelló alemany.
- Conèixer diferents vies amb les quals fer realitat els teus projectes.

## Temari complet del curs

### TEMA 0. Presentació i guia didàctica.

- 0.0. Benvinguda.
- 0.1. Què és 3DMax?
- 0.2. Què aprendràs.
- 0.3. Com treballarem en aquest curs.
- 0.4. Com obtenir 3DMax.
- 0.5. El pavelló alemany de Barcelona.

### TEMA 1. Interfície i funcions bàsiques.

- 1.1. Interfície.
- 1.2. L'espai de treball.
- 1.3. Visors, eixos i configuració.
- 1.4. Els bàsics.
- 1.5. Eina Snap.
- 1.6. Alineació.

### TEMA 2. Les eines i modificadors: cas pràctic.

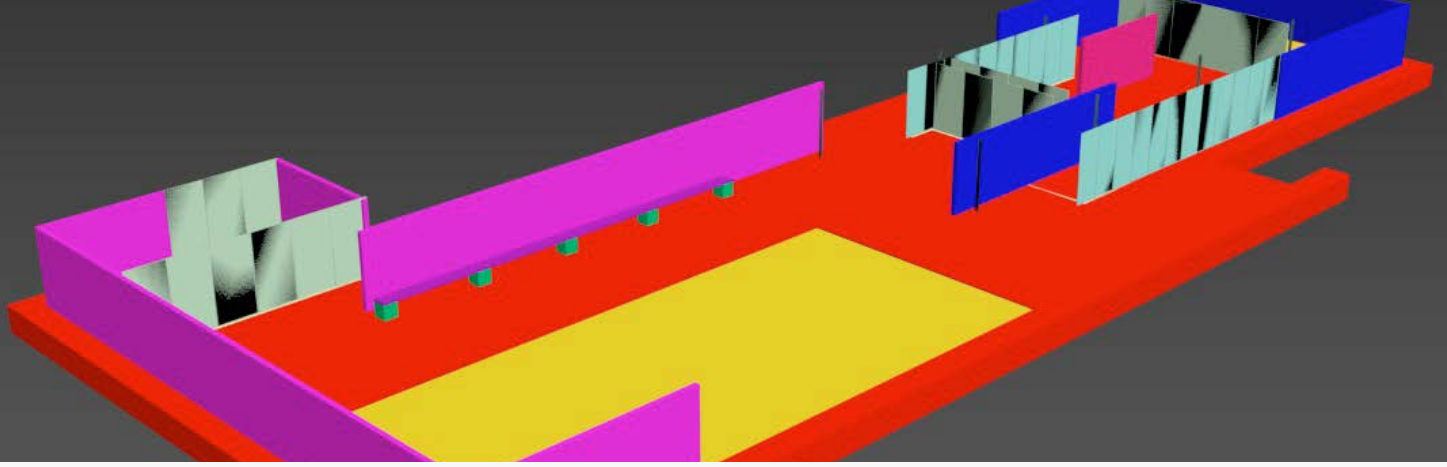
- 2.1. Obrir arxiu.
- 2.2. Vincular un arxiu.
- 2.3. Modificador: extruir.
- 2.4. Eina línia.
- 2.5. Modificador: fillet.
- 2.6. Eina rectangle.
- 2.7. Attach (adjuntar).
- 2.8. Modificador: sweep.
- 2.9. Inportar

### TEMA 3. Fes realitat els teus projectes

- 3.1. Fes realitat els teus projectes.
  - 3.1.1. Ateneus de fabricació.
  - 3.1.2. Fablabs.

### Autoavaluació final del curs

### Per saber-ne més



## Com ho farem?

Aquest curs està organitzat en **3 principals temes de contingut**, un apartat inicial per presentar el curs i obtenir el software amb el qual es treballarà, una autoavaluació final i un apartat amb diferents recursos "per saber-ne més". El curs es realitza a partir de **presentacions interactives** de cadascun dels temes, a les quals trobaràs el contingut teòric, vídeos explicatius per mostrar-te cadascuna de les eines junt als passos de les activitats, jocs per assolir els coneixements i **una activitat dirigida que t'ajudarà a aprofundir en els continguts** que podràs anar treballant i consultant al teu ritme de manera autònoma i que com a resultat tindran el modelat del pavelló alemany en 3DMax.

El curs s'hi treballarà **totalment online**. No obstant això, pots descarregar tots els apunts a l'inici del curs en **PDF**.

Aquest curs es realitza **de manera 100% autònoma**, però si tens qualsevol dubte, problema tècnic o vols més informació, recorda que estem sempre al teu costat i pots posar-te en contacte amb nosaltres.

## Autoavaluació

Un cop complets els 3 principals temes de contingut i acomplertes les activitats que s'hi proposen, finalment hi arribaràs a l'autoavaluació. Podràs realitzar l'**autoavaluació de manera online** a la mateixa plataforma. Es tracta d'un repàs dels conceptes bàsics que s'han d'assolir al llarg del curs i serà tipus test en format proves per temàtica, on hi hauràs de superar els diferents blocs de contingut.

# Contacta amb nosaltres

## Per qualsevol dubte, contacta amb nosaltres!

Si tens qualsevol dubte, problema tècnic o idea que vulguis compartir recorda que estem al teu costat! Pots posar-te en contacte amb nosaltres a través del correu electrònic a [formacio@barabaraeducacio.org](mailto:formacio@barabaraeducacio.org), i en aviat ens posarem en contacte amb tu.



## Autora del curs

### BELÉN JIMÉNEZ

Graduada en Disseny d'Espai a l'Escola de Disseny i Enginyeria Elisava, adscrita a la Universitat Pompeu Fabra i postgraduada en Arquitectura d'Interior a la Salle URL.

Actualment imparteix formació de programes CAD a la Fundació CIM de la Universitat Politècnica de Catalunya.



## Disseny de la proposta didàctica

### LAIA VIDAL

Doctora en comunicació. Especialista en projectes transmèdia culturals. Creadora de continguts per a formació online en Barabara Educació.